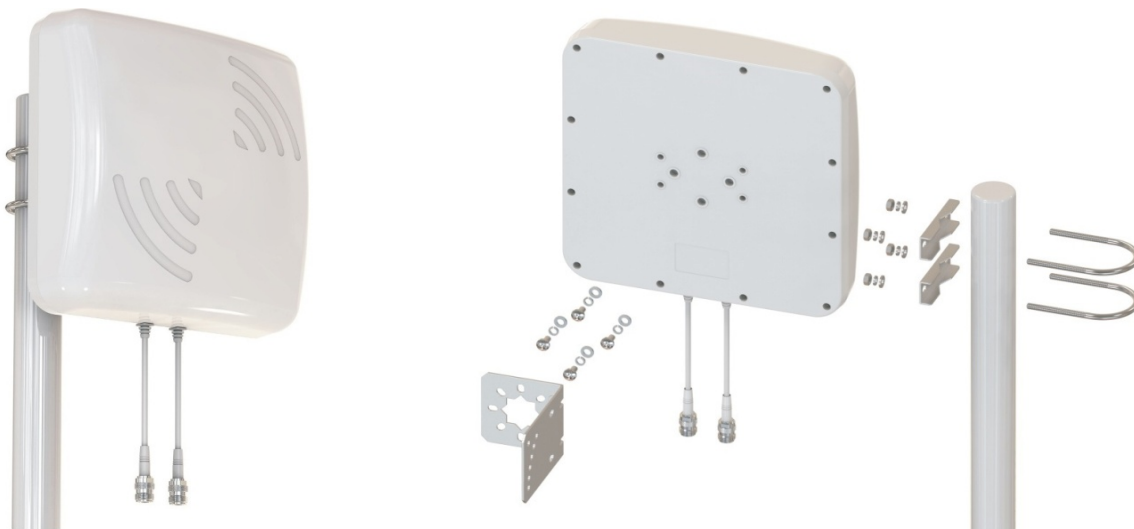


Antena ATP-9-5G_MIMO



Pasma:	698-960 / 1710-2170 / 2500-2690 / 3300- 3800MHz.
Zysk:	7,5 dBi / 8,5 dBi / 9 dBi / 8 dBi
VSWR:	<2,5:1
Polaryzacja:	X-cross
Szerokość wiązki poziomej:	80°/ 70° / 65°/ 72°
Szerokość wiązki pionowej:	55°/ 53° / 52°/ 55°
Nominalna impedancja:	50 OM.
Promieniowanie przód/tył:	>18 dB.
Maksymalna moc wejściowa:	100 W.
Złącze:	2x N-gniazdo.
Wymiary:	265*265*85 mm
Waga:	1.3 kg.
Długość kabla:	300 mm.
Materiał:	Aluminium.
Sposób montażu:	Maszt lub mur
Średnica masztu:	30-50 mm
Odporność na wiatr:	210 km/h.
Temperatura pracy:	od -40 °do +65 °C.

