

## Zestaw Antena ATP-15 LTE 790-960/1710-2700 MHz MIMO + kable i konektory



Zestaw z konektorami dla modemów i routerów przenośnych.

Zestaw bez konektorów dla routerów stacjonarnych.

Zestaw bez konektorów podłączamy do urządzeń z gniazdami SMA.

Zestaw z konektorami podłączamy do modemów i routerów z gniazdem TS5/CRC9 lub TS9 i inne.

### Przykładowy sposób montażu:

Po zamontowaniu anteny do sztycy należy podłączyć do niej kable, do kabli podłączyć konektory które następnie wpinamy do modemu LTE.



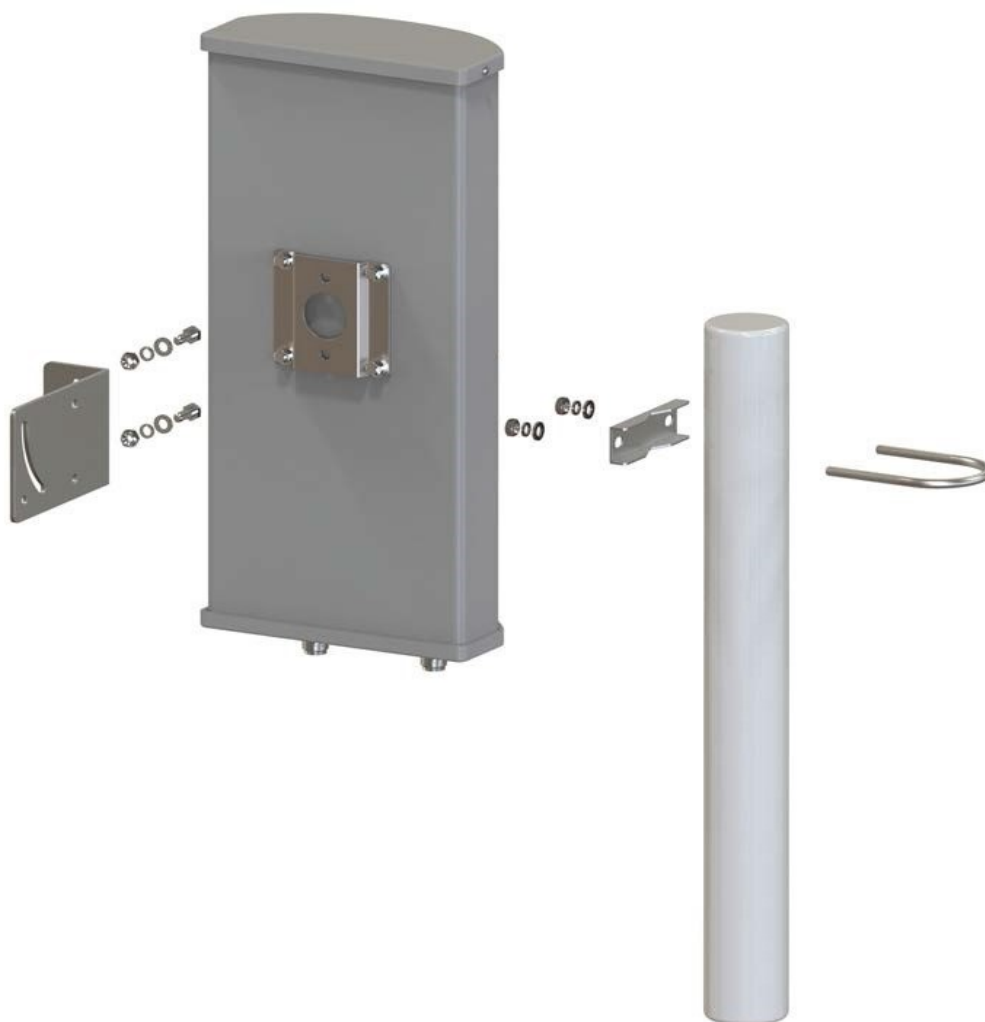
### Ustawienie anteny zewnętrznej:

Antena musi być ustawiona w kierunku nadajnika BTS. Jeśli nie wiesz Państwo gdzie jest nadajnik najprościej jest powoli obracać antenę i sprawdzać poziom sygnału na komputerze. W programie do obsługi modemu powinna zmieniać się ilość kresek zasięgu. W niektórych programach można również skorzystać z testu pokazującego aktualną siłę sygnału.

### UWAGA!

Po każdej zmianie kierunku ustawienia anteny, należy chwilę odczekać w celu ustabilizowania poziomu sygnału.



**Antena ATP-15 LTE 790-960/1710-2700 MHz MIMO**

Model	ATP-15 SZT LTE MIMO
Częstotliwość Pracy	790-960 / 1710-2170 / 2500-2690 MHz
Zysk Energetyczny	13,5dB dla 790-960 MHz
Zysk Energetyczny	14dB dla 1710-2170 MHz
Zysk Energetyczny	15dB dla 2500-2690 MHz
VSWR	<1,4
Kąt Promieniowania w płaszczyźnie pionowej	60°
Kąt Promieniowania w płaszczyźnie poziomej	60°
Polaryzacja	X-cross
Impedancja	50 Ohms
Max moc na wejściu	100 W
Złącze	2x N gniazdo
Wymiary	385x170x90 mm
Waga	1,5 kg
Mocowanie	Maszt
Średnica Masztu	30-50 mm
Odporność na wiatr	210 km/h