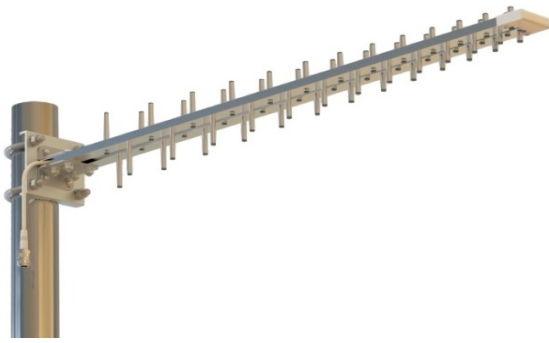


Antena ATK-18 -2600 MHZ_13_N_G

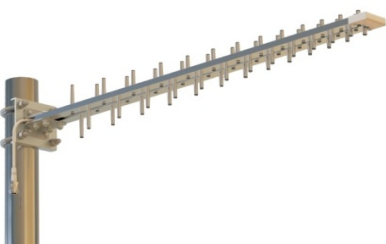


Zastosowanie i funkcjonalność:
Transmisja danych - LTE 1800 MHz. LTE 2600 MHz.
Antena pasywna dla routerów i modemów
Sposób montażu do masztu
Złącze - standard N-gniazdo

Specyfikacja techniczna:

Pasma:	1710-2700 MHz.
Zysk:	11,6-13,2 dBi
VSWR:	<1.8:1
Polaryzacja:	Pion, Poziom
Szerokość wiązki poziomej	38'
Szerokość wiązki pionowej	30'
Promieniowanie przód/t	>16 dB.
Nominalna impedancja	50 OM.
Maksymalna moc wejściowa	100 W.
Złącze:	N-Gniazdo
Wymiary:	730 mm.
Waga:	1 kg.
Długość kabla:	200 mm.
Materiał:	Aluminium
Sposób montażu:	Maszt
Średnica masztu:	30-50 mm.
Odporność na wiatr:	210 km/h.
Temperatura pracy:	od -40' do +65' C

Instrukcja:



Połączyć antenę z routerem kablem koncentrycznym o oporności 50 OM.