

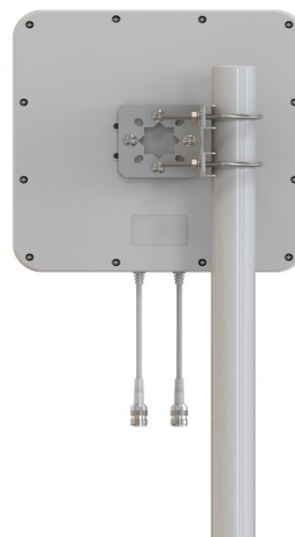
## Antena ATP-9-MIMO-5G



Zastosowanie i funkcjonalność:  
Transmisja danych - GSM, UMTS, LTE, LTE+, 5G  
Antena pasywna dla routerów i modemów  
Sposób montażu do masztu  
Złącze - standard 2x N-gniazdo

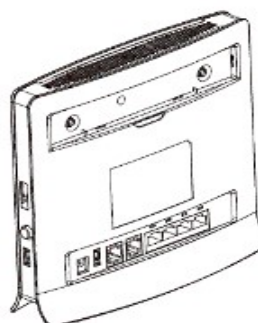
### Specyfikacja techniczna:

Pasma:	698 - 3800 MHz.
Zysk:	7,5 - 9 dB.
VSWR:	<2.5
Polaryzacja:	x-cross.
Szerokość wiązki poziomej:	65-72'
Szerokość wiązki pionowej:	52-55'
Nominalna impedancja:	50 OM.
Promieniowanie przód/tył:	>18 dB
Maksymalna moc wejściowa:	100 W.
Złącze:	2xN-gniazdo.
Wymiary:	265 x 265 x 85 mm
Waga:	0.54 kg.
Materiał:	Aluminium.
Sposób montażu:	Maszt.
Średnica masztu:	30-50 mm
Odporność na wiatr:	210 km/h.
Temperatura pracy:	od -40 °do +65 °C.



1. Maszt
2. Uchwyt do zamocowania
3. Złącza 2x N-gniazdo
4. Antena

### Instrukcja:



Połączyć antenę z routerem kablami koncentrycznymi o oporności 50 OM.