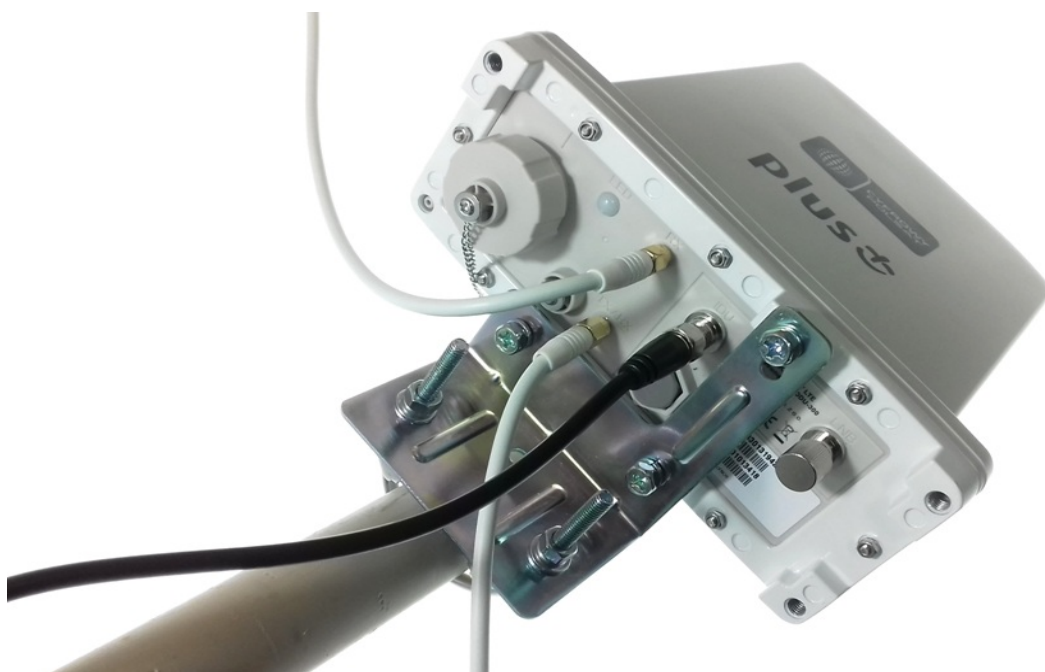
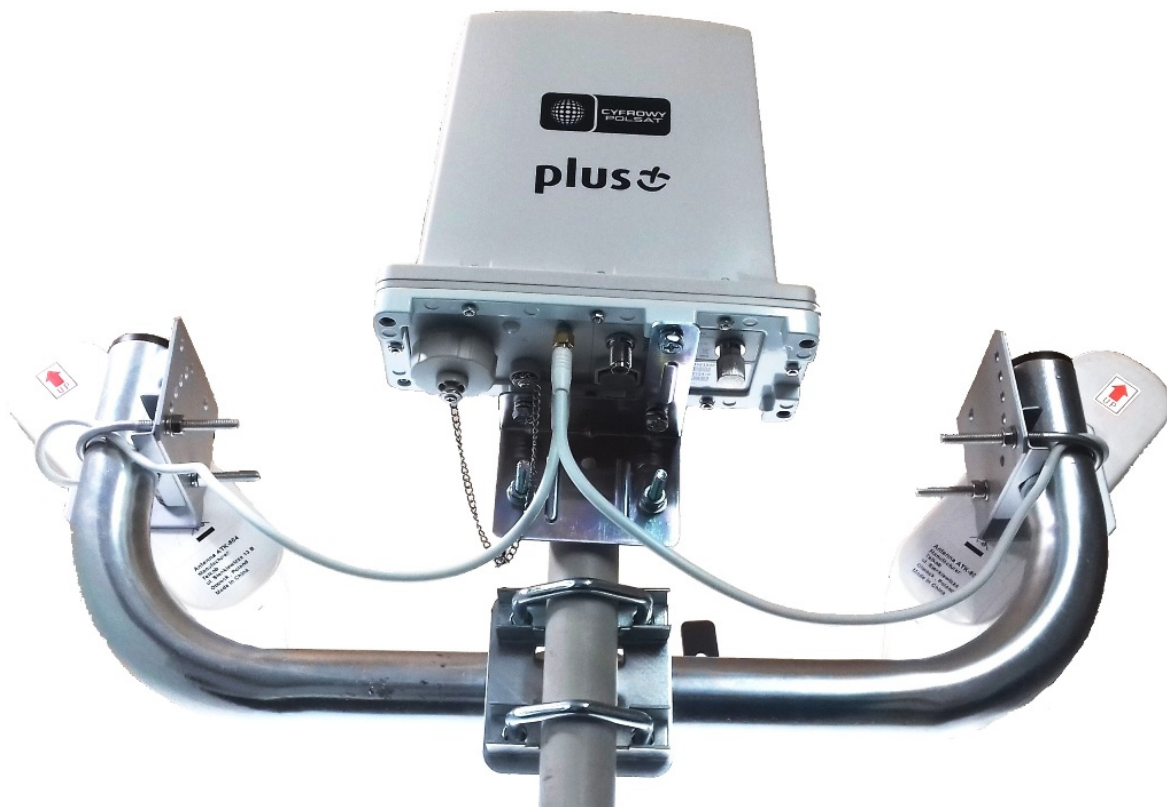


**Montaż anten ATK504 SMA do ODU-IDU 300:**

Anteny ATK504 z wtykiem SMA można bezpośrednio podpiąć do ODU-IDU 300  
Należy pamiętać że długość kabla antenowego to 50 cm. Optymalnym rozwiązaniem jest  
użycie uchwyty typu "rogi" i umieszczenie urządzenia ODU-IDU między antenami.



## Anteny ATK504 SMA połączone do ODU-DU 300



Anteny należy ustawić w polaryzacji X-cross. W tym celu trzeba obrócić anteny o 45 stopni. Jedną w lewo, a drugą w prawo. Na uchwytach antenowych są nawiercone otwory co 45 stopni. Należy odkręcić śruby mocujące uchwyt i przestawić antenę o jeden otwór w lewo lub w prawo.

### Specyfikacja techniczna anteny ATK504 :

Pasma:	698-960, 1710-2170, 2500-2690 MHz.
Zysk:	16 dB./ 17 dB. / 16 dB.
VSWR:	<1.7, <1.5
Polaryzacja:	Pionowa, pozioma, x-cross
Szerokość wiązki poziomej:	58°
Szerokość wiązki pionowej:	47°
Nominalna impedancja:	50 OM.
Promieniowanie przód/tył:	>25 dB.
Maksymalna moc wejściowa:	100 W.
Złącze:	SMA-wtyk
Wymiary:	445*210*65 mm
Waga:	1 kg.
Długość kabla:	500 mm.
Materiał:	Aluminium.
Sposób montażu:	Maszt.
Średnica masztu:	30-50 mm
Odporność na wiatr:	210 km/h.